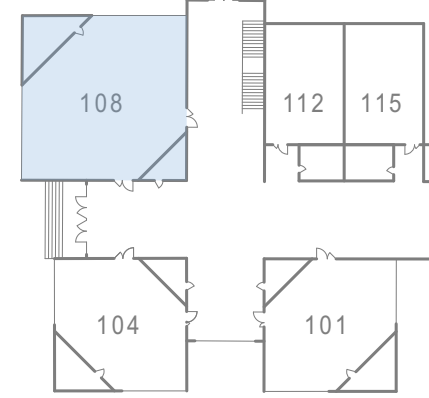


108 VÝKRES PODHLEDU - STÁVAJÍCÍ STAV / BOURACÍ PRÁCE

ZČU - REKONSTRUKCE POSLUCHÁREN UP 101, 104, 108, 112 A 115

MÉRITKO 1:50



ORIENTAČNÍ SCHÉMA



Stávající nosné ocelové konstrukce stropu - odmaštěny, odrezány + proveden dvojnásobný nátěr - viz výpis.

Veškeré rozvody inženýrských sítí budou demontovány vč. rozvodů.

Demontován stávající akustický podhled - v celé ploše + uvažováno se sejmutím 1/2 plochy stávajících pororostů (budou povrchově upraveny + opětovně instalovány) - přivařená část pororostů bude povrchově upravena na místě.

Prostřep VZT 500/1000mm pod stávajícím žb průvlakem.

Prostřep VZT 500/1000mm pod stávajícím žb průvlakem.

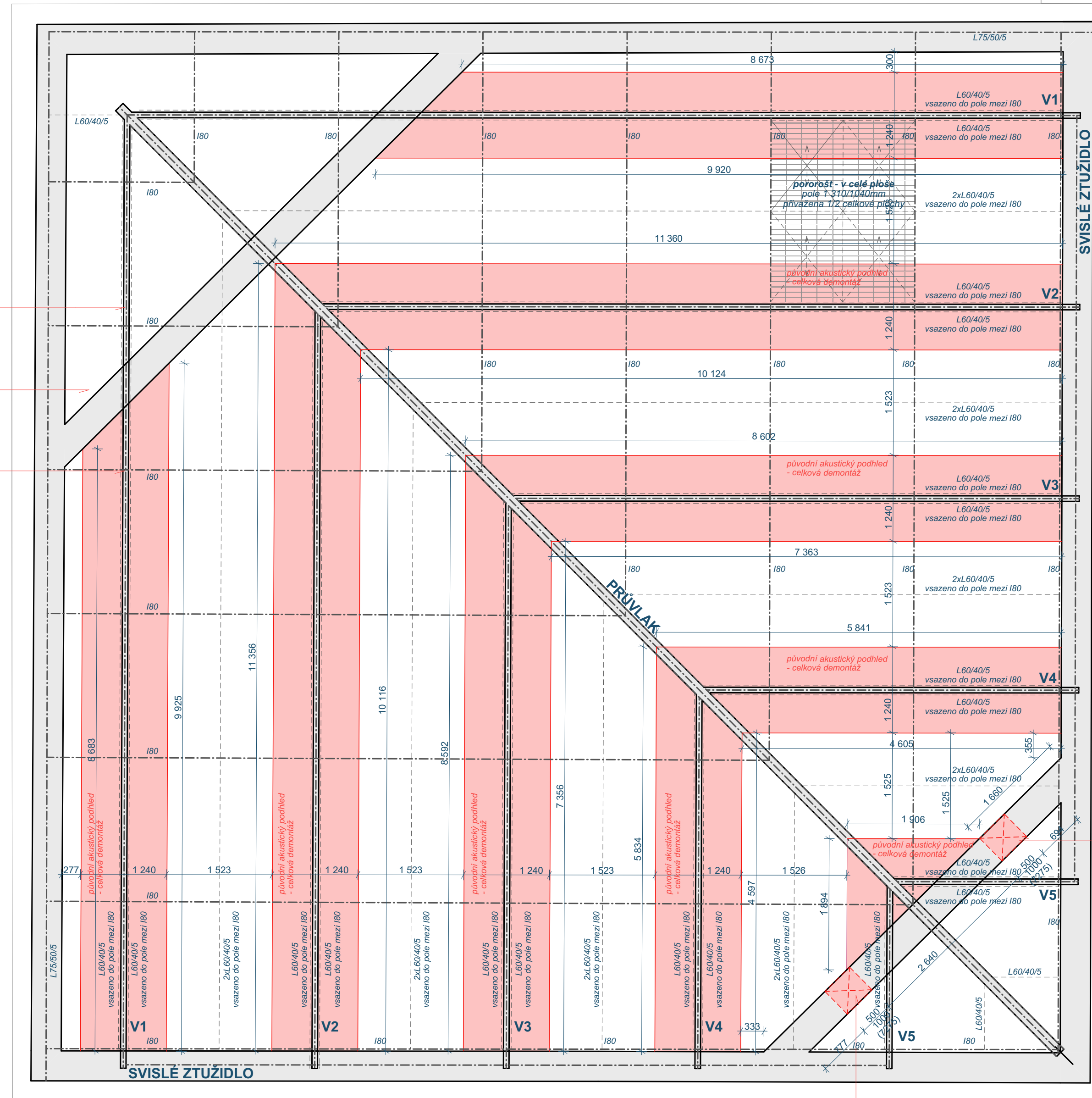
Prostřep VZT 500/1000mm pod stávajícím žb průvlakem.

Prostřep VZT 500/1000mm pod stávajícím žb průvlakem.

Prostřep VZT 500/1000mm pod stávajícím žb průvlakem.



PŮDORYS



Prostřep VZT 500/1000mm pod stávajícím žb průvlakem.

Prostřep VZT 500/1000mm pod stávajícím žb průvlakem.

Prostřep VZT 500/1000mm pod stávajícím žb průvlakem.

STÁVAJÍCÍ KONSTRUKCE

